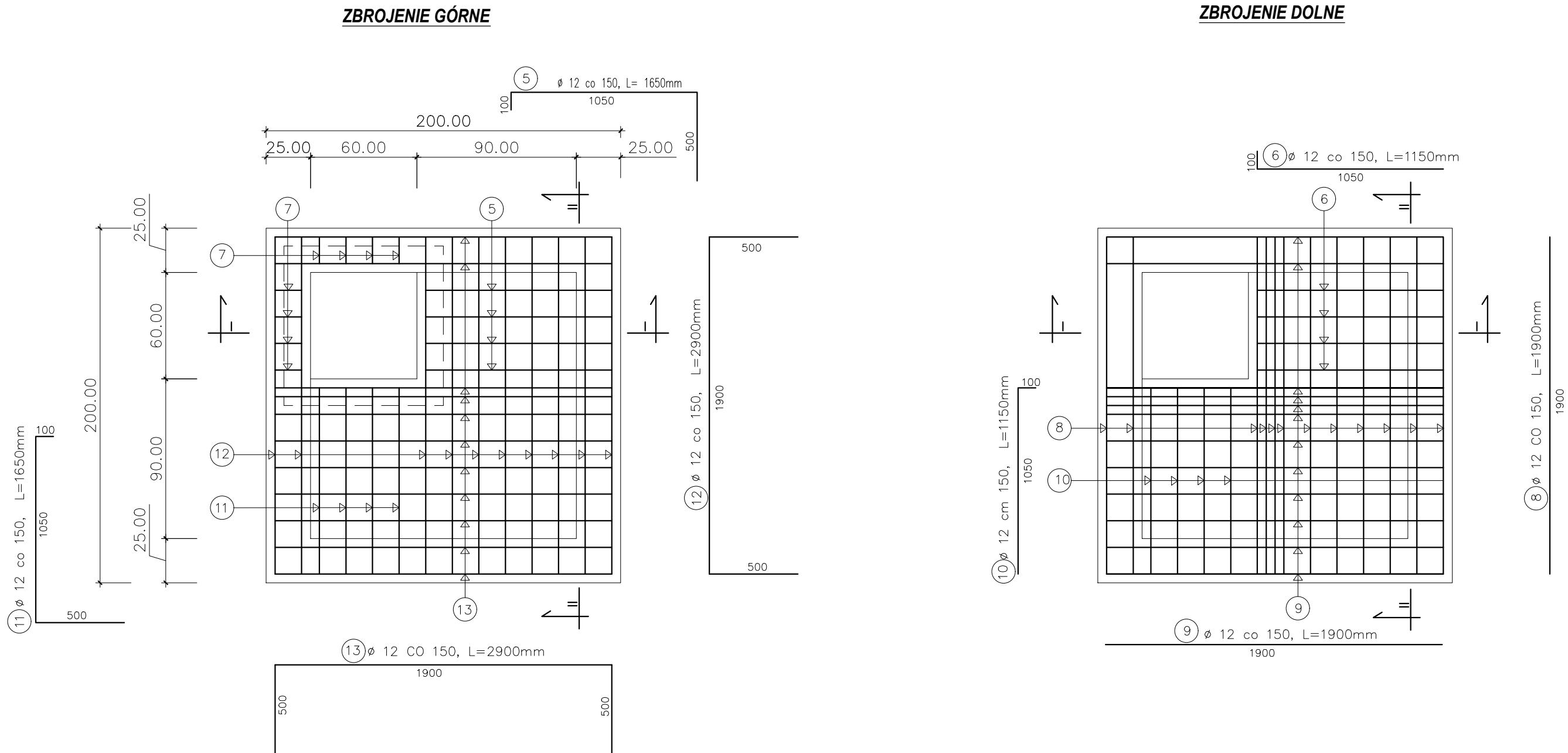
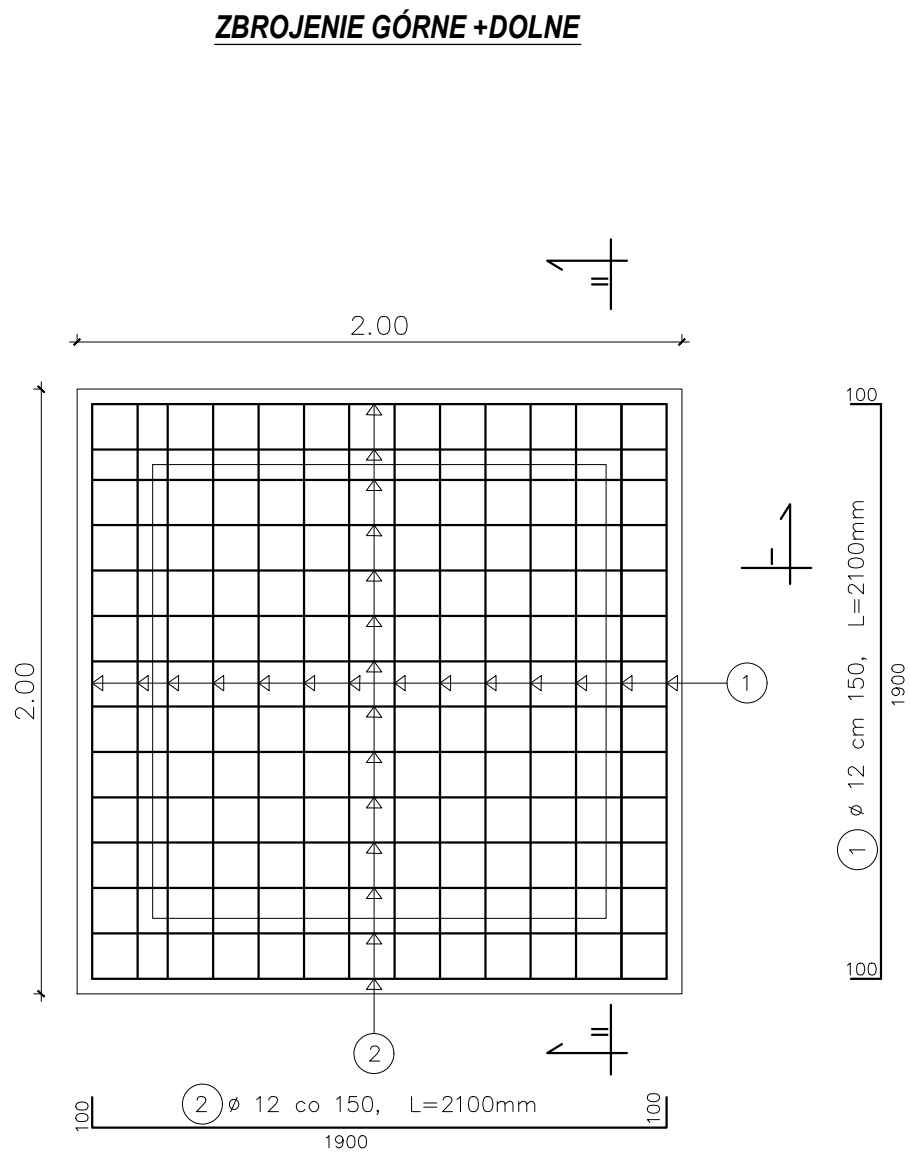


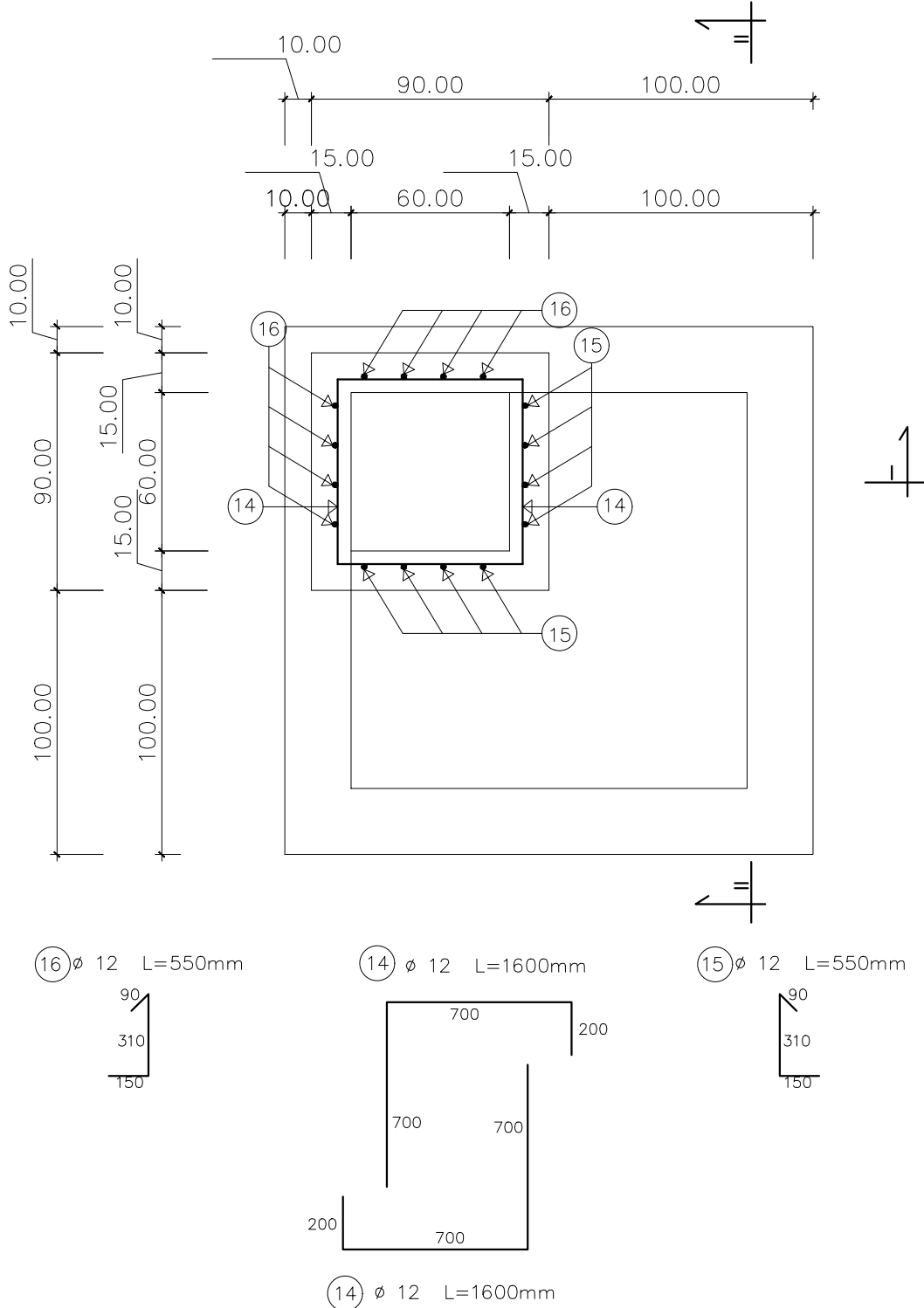
PŁYTA STROPOWA



PŁYTA DENNA

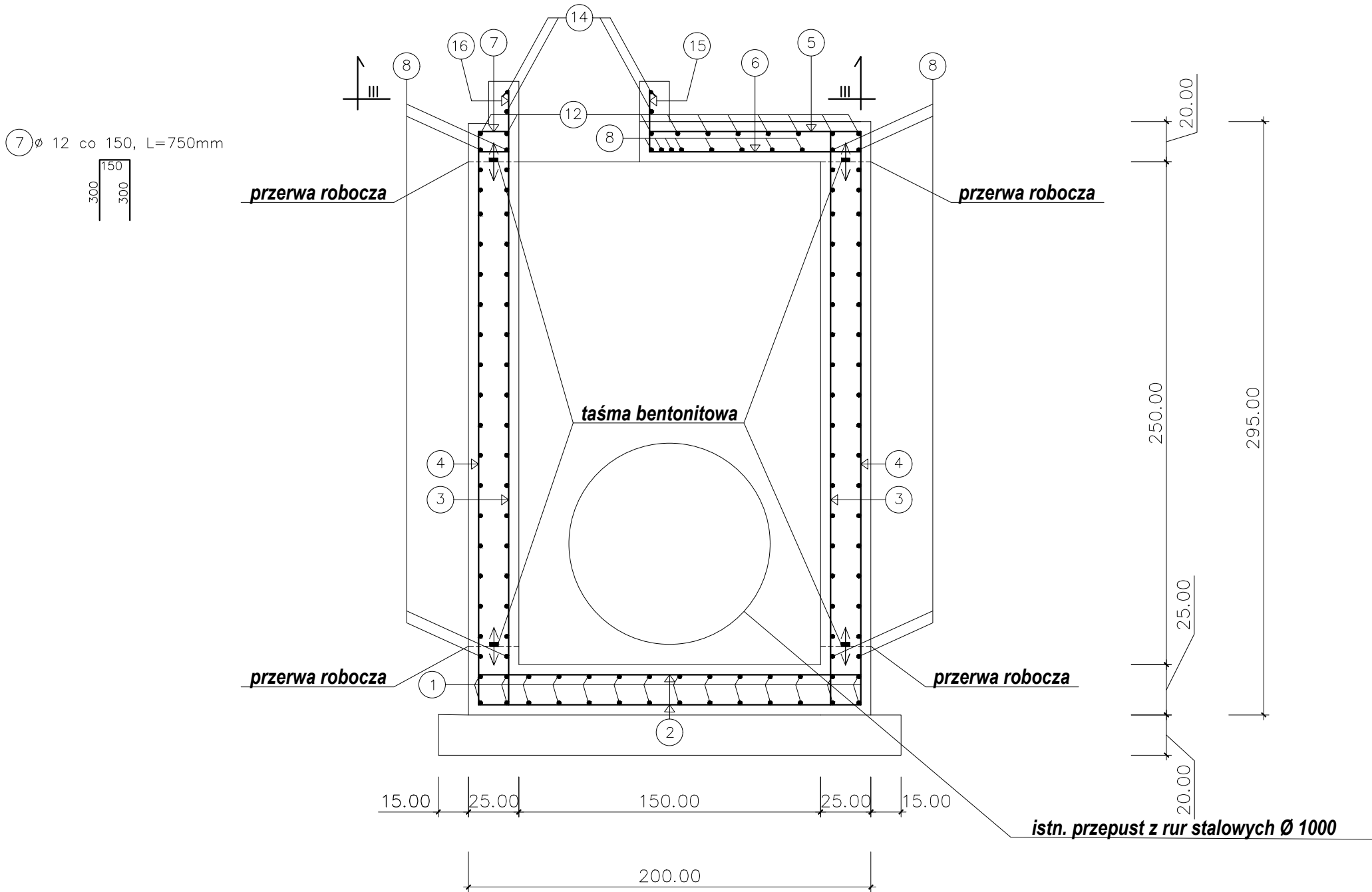


Przekrój III-III

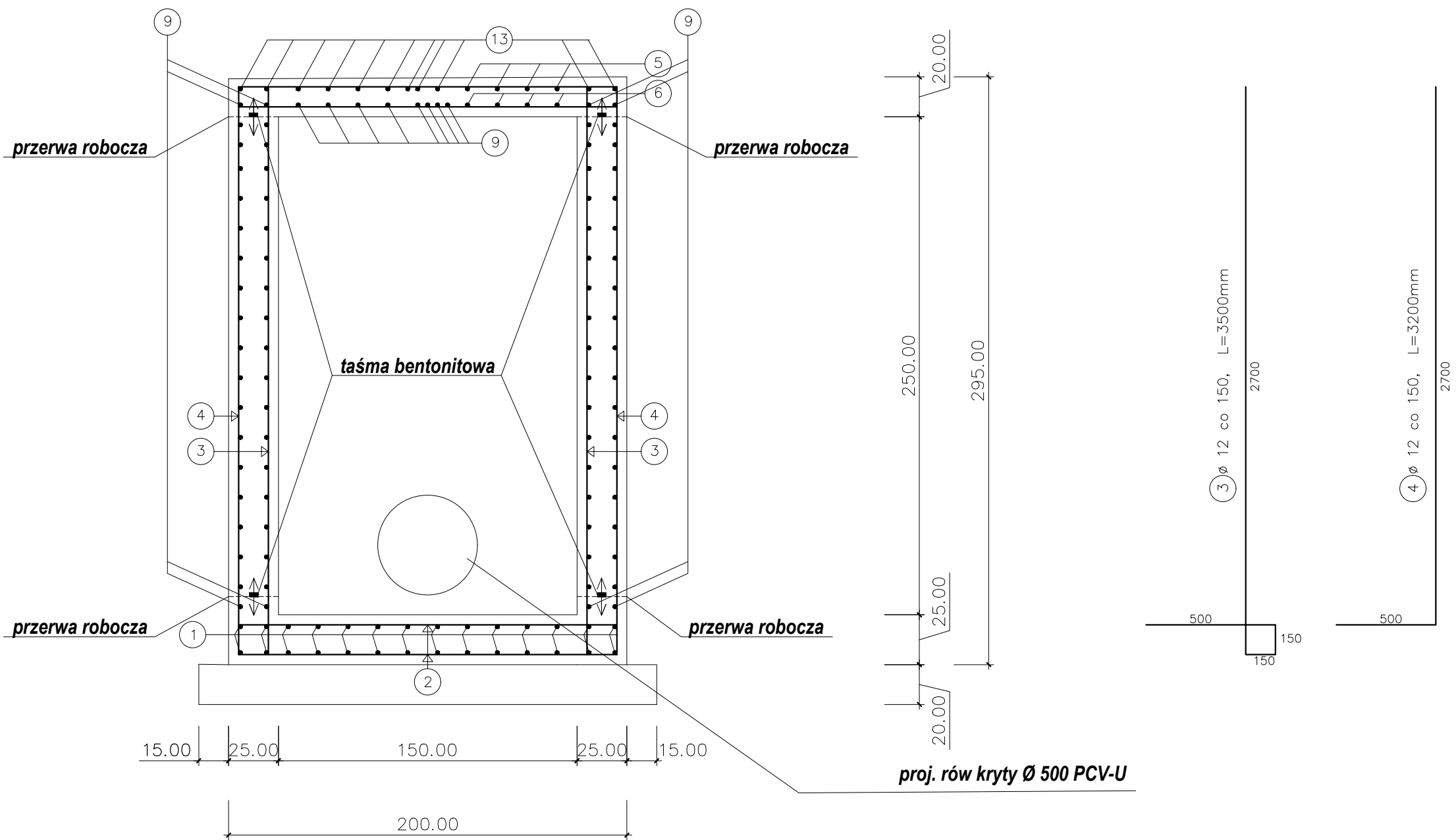


- UWAGI:
1. Beton C25/30 (B-30 hydrotechniczny), stal A-IIIIN (RB500W)
  2. Minimalne odleglenie prętów wynosi 4,0 cm
  3. Przed przystąpieniem do prac sprawdzić w terenie gabaryty zasadniczych elementów. W przypadku stwierdzenia warunków terenowych innych niż przyjęte w projekcie może nastąpić konieczność nieznacznych zmian wymiarów komory żelbetowej. W razie konieczności wymiary te oraz długości prętów zbrojeniowych skorygować na budowie. Przedstawiony schemat i zestawienie zbrojenia nie uwzględnia otworów w ścianach komory stanowiących wloty projektowanej kanalizacji deszczowej oraz wylotu do przepustu pod drogą wojewódzką. W obrębie tych otworów zbrojenie należy przyciąć na plany budowy.
  4. Wszystkie wymiary zbrojenia podane są w osiach prętów.
  5. Jako uszczelnienie przew roboczych zastosować taśmy bentonitowe.
  6. Komorę posadowić na warstwie chudego betonu C8/10 o grubości 20,0cm.
  7. Izolacja cienką (dwukrotne nałożenie powłok bitumicznych) należy pokryć wszystkie dostępne powierzchnie betonowe stykające się bezpośrednio z gruntem.
  8. Pożomy wlot kanalizacji deszczowej oraz wlot do przepustu należy zweryfikować na budowie.
  9. Wymiary prętów poddano w mm, wymiary konstrukcji betonowych w cm.

PRZEKRÓJ I-I



PRZEKRÓJ II-II



ZESTAWIENIE STALI ZBROJENIOWEJ

Nr pręta	Średnica pręta [mm]	Liczba prętów [szt]	Długość pręta [m]	Całkowita długość prętów [m]
1	12	28	2,10	58,80
2	12	22	2,10	46,20
3	12	24	3,50	84,00
4	12	24	3,20	76,80
5	12	4	1,65	6,60
6	12	4	1,15	4,60
7	12	4	0,75	3,00
8	12	84	1,90	159,60
9	12	88	1,90	167,20
10	12	4	1,15	4,60
11	12	4	1,65	6,60
12	12	10	2,90	29,00
13	12	10	2,90	29,00
14	12	4	1,6	6,40
15	12	8	0,55	4,40
16	12	8	0,55	4,40
Suma			[m]	685,40
Ciężar 1mb			[kg]	0,888
Masa ogólna			[kg]	608,64
RAZEM			[kg]	609

JEDNOSTKA PROJEKTOWA:

BIURO PROJEKTOWE Jodłowska 331, 37-560 Pruchnik  
tel. 722-130-827 www.centerprojekt.pl  
NIP: 7922080301 REGON: 366187663

NAZWA OPRAĆOWANA:

Przebudowa drogi wojewódzkiej nr 880 Jarosław - Pruchnik polegająca na budowie chodnika w km 14+430 - 14+594 str. lewa wraz z dojściem do przejścia dla pieszych w m. Tyniowice

ADRES INWESTYCJI:

inwest. projektowa  
jeden obiekt Gmina Rozwienica (176410\_2)  
ul. Tyniowice (16 0007)  
dot. 10 ew. gr. 328

INWESTOR:

Gmina Rozwienica  
Rozwienica 1  
37-565 Rozwienica

FUNKCJA/BRANŻA:

mgr inż. Matusz RYMARZ  
PROJEKTOWAŁ

WSPÓŁPRACA:

mgr inż. Jacek KISIELEWICZ

NAZWA RYSUNKU:

ZBROJENIE STUDNI S4

FAZA: P.W. DATA: 12.2023r. SKALA: 1:25 NR RYS.: 6